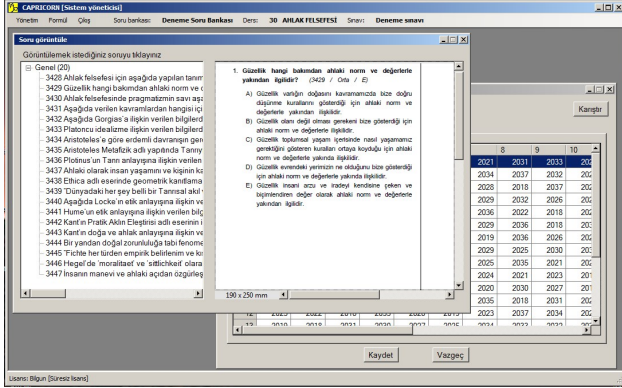


# CAPRICORN

## Soru Bankası Sistemi

### CAPRICORN nedir?

- Sınav düzenlemelerinde kullanılmak üzere soruların kaydedildiği, kitapçıkların türetildiği bir yazılımdır
- 25 yılı aşan bir tecrübenin ürünüdür
- Esnek ve güvenlidir
- Kendisi bir soru bankası değildir; soru bankası oluşturmada kullanılan bir yazılımdır



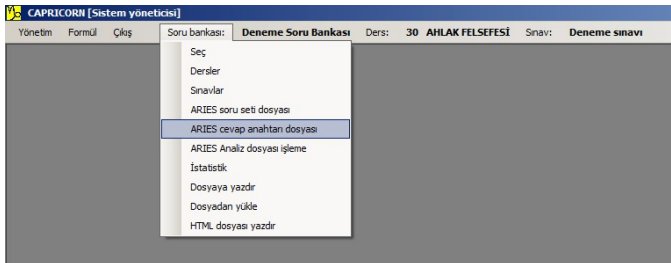
Program penceresi

### Hangi teknolojiyi kullanır?

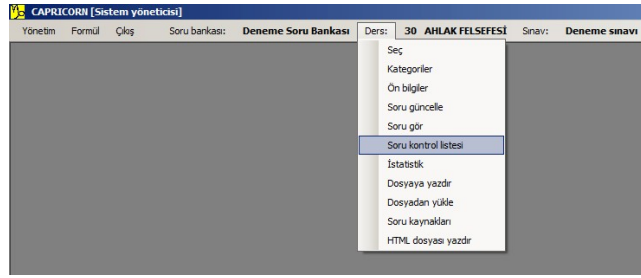
- Microsoft SQL veritabanı kullanır
- Microsoft .Net yazılım ortamında hazırlanmıştır
- Dijital baskıya uygun PDF formatında dokümanlar hazırlar



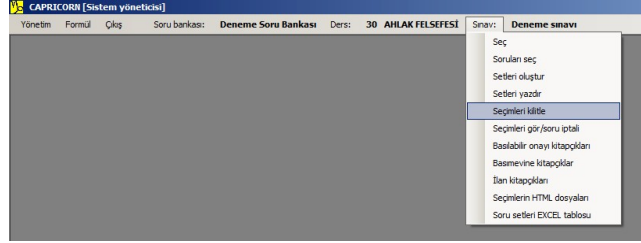
Yönetim işlemleri menüsü



Soru bankası işlemleri menüsü



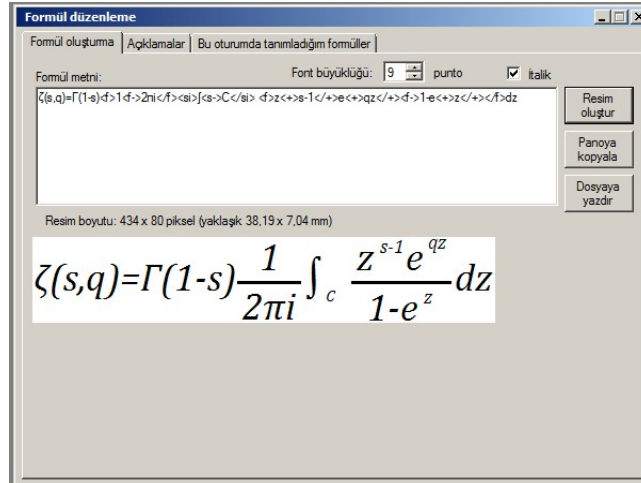
Ders işlemleri menüsü



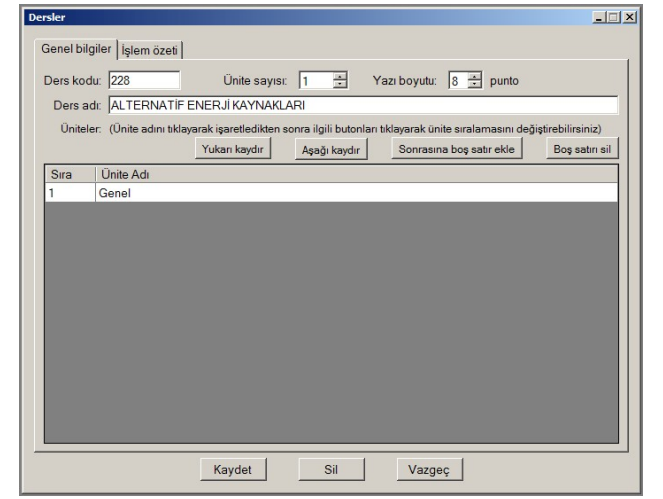
Sınav işlemleri menüsü

### CAPRICORN'un özellikleri

- Veritabanında bir ya da daha fazla soru bankası oluşturulabilir
- Her soru bankası bir ya da daha fazla ders/konu içerir
- Her ders/konu bir ya da daha fazla ünite içerir
- Her ünite de bir ya da daha fazla soru içerir. Sorular ve cevaplar veritabanında şifreli olarak saklanır; şifre her soru bankası için ayrı ayrı belirlenebilir
- Sorular resim ya da multimedya dosyaları içerebilir Sistem yöneticisi, sisteme erişebilecek kullanıcıları tanımlayabilir. Her kullanıcının hangi derste ne tür işlemler yapabileceğine dair yetkiler tanımlanabilir
- Sorular Word ya da benzeri ortamlardan kopyala+yapıştır yöntemi ile girilebilir
- Soru bankası sisteminin yerel bir ağda (dış Internet'e kapalı) çalıştırılması önerilir

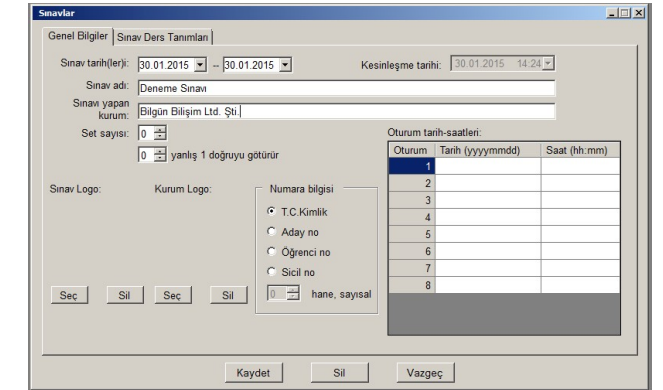


Formül editörü



Ders bilgileri giriş penceresi

- Test ya da klasik sorular sisteme girilebilir
- Tek ya da kombine sorular sisteme girilebilir
- Tanımlanmış olan sınavlarla ilgili standart ya da kişiye özel soru kitapçıkları üretilebilir
- Her soru için ne kadar çalışma boşluğu ayrılacağı belirtilebilir
- Soru kitapçıklarının mizanpajını sistem kendisi otomatik olarak yapar
- Şirketimizin pazarladığı ARIES Sınav Organizasyonu Sistemi ile veri alışverişi yapılabilir



Sınav bilgileri giriş penceresi

### Neden CAPRICORN'u seçmeli?

- Kendi özel formül editörü vardır
- Klasik ya da test soruları içeren soru kitapçıkları hazırlayabilir
- Sorular PDF olarak baskı ortamlarına gönderilebileceği gibi, online sınavlar için HTML olarak da gönderilebilir

Soru ve Açıklamalar [ #3429 ]

Genel bilgiler | Soru kökü ve yanıtlar | Resimler | Görünüm | Soru tarihçesi | İşlem özeti

*Kombine sorularda bu bilgiler MUTLAKA GİRİLMELİDİR.*

Kombine soru özesidir

*Bu iki bilgi istatistiksel sınıflama ve soru seçiminde yol gösterici olması içindir.*

Ünite: 1. Genel

Kategori: Genel

Öner: Eger sorunun öncesinde belirlenmesi gereken bir açıklayıcı metin varsa MUTLAKA SEÇİLMELİDİR.

Ön bilgi: --- yok ---

Seçenek sayısı: 5 Minimum aralık: 5 mm

*Bu bilgiler soru seçimini doğrudan etkiler. Bu nedenle dikkat edilmelidir.*

Hiç sorulmasın

Klasik soru

Göme engelleri için uygun değildir

*Bu bilgi kişiye özel kitapçık hazırlanması için ÖNEMLİDİR.*

Dizilim: Cevap şıkları istenildiği gibi değiştirilebilir

*Bu kodlamalar salt istatistik amaçlıdır.*

Kombine  Kökte tablo

Olumsuz  Seçenekte şekil

İşlemli  Seçenekte formül

Kökte şekil  Kökte formül

Zorluk derecesi

Kolay

Orta

Zor

Kayıt tarihi: 21.12.2013 12:00:00 Son düzeltme: 21.12.2013 12:00:00

Kaynak: --- yok ---

Kaydet Vazgeç

### Soru genel bilgileri giriş penceresi

- Farklı kitapçık türlerini oluşturmak için soruların ya da cevap şıklarının yerini değiştirme işlemlerini sistem kendisi gerçekleştirir
- Sayfa mizanpajını otomatik olarak yapar. Ayrıca Word benzeri programlar kullanılmasına gerek kalmaz

Soru ve Açıklamalar [ #3429 ]

Genel bilgiler | Soru kökü ve yanıtlar | Resimler | Görünüm | Soru tarihçesi | İşlem özeti

Soru kökü: ? Hex Doğru cevap: E Şıkları yerleşimi: Hepsini aynı satır

<b>Güzelik hangi bakımdan ahlaki norm ve değerlerle yakından ilişkilidir?</b>

A) Güzelik varlığın doğasını kavramamızda bize doğru düşünme kurallarını gösterdiği için ahlaki norm ve değerlerle yakından ilişkilidir.

B) Güzelik olanı değil olması gerekeni bize gösterdiği için ahlaki norm ve değerlerle ilişkilidir.

C) Güzelik toplumsal yaşam içerisinde nasıl yaşamamız gerektiğini gösteren kuralları ortaya koyduğu için ahlaki norm ve değerlerle yakından ilişkilidir.

D) Güzelik evrendeki yerimizin ne olduğunu bize gösterdiği için ahlaki norm ve değerlerle yakından ilişkilidir.

E) Güzelik insani arzu ve iradesi kendisine çeken ve biçimlendiren değer olarak ahlaki norm ve değerlerle yakından ilişkilidir.

Kaydet Vazgeç

### Soru kökü ve cevap şıkları giriş penceresi

- ARIES Sınav Organizasyonu Sistemi ile birlikte kullanıldığı takdirde kişiye özel soru kitapçıkları üretilebilir
- Cevap anahtarlarını sistem otomatik olarak üretir
- Sınav sonrasında ilan etmek üzere cevapları işaretli soru kitapçıkları üretebilir
- Sınav sonrası ARIES Sınav Organizasyonu Sistemi'nden alınan istatistik bilgileri sisteme yüklenerek, sorular için hangi tarihlerde kaç kişiye sorulduğu ve doğru cevaplanma oranının ne olduğuna dair bilgiler saklanabilir
- Soru kaynaklarına, yani soruların alındığı kişilere ait bilgiler de saklanabilir. Böylece soru ücretlerinin ödenmesi ile ilgili listeler üretilebilir

Soru ve Açıklamalar [ #3429 ]

Genel bilgiler | Soru kökü ve yanıtlar | Resimler | Görünüm | Soru tarihçesi | İşlem özeti

1. Güzelik hangi bakımdan ahlaki norm ve değerlerle yakından ilişkilidir? (3429 / Orta / E)

A) Güzelik varlığın doğasını kavramamızda bize doğru düşünme kurallarını gösterdiği için ahlaki norm ve değerlerle yakından ilişkilidir.

B) Güzelik olanı değil olması gerekeni bize gösterdiği için ahlaki norm ve değerlerle ilişkilidir.

C) Güzelik toplumsal yaşam içerisinde nasıl yaşamamız gerektiğini gösteren kuralları ortaya koyduğu için ahlaki norm ve değerlerle yakından ilişkilidir.

D) Güzelik evrendeki yerimizin ne olduğunu bize gösterdiği için ahlaki norm ve değerlerle yakından ilişkilidir.

E) Güzelik insani arzu ve iradesi kendisine çeken ve biçimlendiren değer olarak ahlaki norm ve değerlerle yakından ilişkilidir.

190 x 250 mm

Kaydet Vazgeç

### Soru baskısı önizleme penceresi

- Güvenlidir. Sorular veritabanında şifreli olarak saklanır. Veritabanının kopyası elde edilse bile, içindeki bilgiler çözülemez.
- ARIES Sınav Organizasyonu Sistemi ile veri alışverişi yine şifreli dosyalar ile gerçekleştirilir; dosya kopyalansa bile içeriği görülemez
- Sistemde kayıtlı sorular istenirse dış ortama HTML ya da kendi özel formatına uygun olarak metin dosyası şeklinde yazdırılabilir

Soru seçimi <Test: 20 soru> 14 den 4

Soru seçimi | Seçilen soruların dağılımı

5 (5-0-5-0) HARİTA BİLGİSİ Genel

0) 1/100.000 ölçekli bir haritada ekvüdüsi

0) Aşağıdakilerden hangisi ölçeğin fon

0) 1500.000 ölçekli bir haritada 15 km l

0) Ekvüdüstanı geçiş yaptığı haritada

0) Ki yamaç ve bir doruk noktasından t

15 (15-0-15-0) Seçilen sorular Genel

0) Aşağıdakilerden hangisi izohipslerin

0) Dik yamaç, dar ve geniş vadilere ne

0) Modern Coğrafya'nın tanınmış aşığ

0) Radyokarbon-14 tarihlmesine göre

0) Barik ve kulitama güçlüğünü nedentli

0) 45° doğu meridyeninde yerel saat 11

0) Yeryüzünde görülen akanarsular, gölle

0) Aşağıdakilerden hangisi ekvüdüstanı

0) Bir doruk veya zirve ve bunu çevresi

0) Tepe gibi nispeten yüksek, ki saha i

0) Jeomorfolojik araştırmalarda aşağıc

0) Aşağıdakilerden hangisinin eğim he

0) Aşağıdakilerden hangisi dağların ne

0) Aşağıdakilerden hangisi bir blokduy

0) Aşağıdaki hangi köli metod, izometrik

190 x 250 mm

Genel

Kayıt: 21.12.2013

Ortalama p=0

Toplu seçim Tamam Vazgeç Hepsini sil

### Soru seçim penceresi

**Bankacılık Uygulamaları**

Pazarlama

1. Halk Bankası'nın halka arz aşağıdaki tarihlerden hangisinde gerçekleşmiştir?

A) Mayıs 2009 B) Mayıs 2005 C) Mayıs 2006

D) Mayıs 2008 E) Mayıs 2007

2. Bankada vadesiz mevduat hesabı açılmasıyla oluşacak sözleşme türü aşağıdakilerden hangisidir?

A) Rehin B) Karz C) İpotek

D) Koli E) Takas

3. Aşağıdakilerden hangisi Halk Bankası'nda yer alan şube tiplerinden biri değildir?

A) Kurumsal B) Bireysel C) Karma

D) Koli E) Ticari

7. Bütçe kredisinde azami vade ve ödemesiz dönem aşağıdakilerin hangisinde sırasıyla doğru olarak verilmiştir?

A) Kredinin azami vadesi 36 ay olup, 3 ay ödemesiz dönem

B) Kredinin azami vadesi 60 ay olup, 6 ay ödemesiz dönem

C) Kredinin azami vadesi 48 ay olup, 6 ay ödemesiz dönem

D) Kredinin azami vadesi 24 ay olup, 6 ay ödemesiz dönem

E) Kredinin azami vadesi 36 ay olup, 6 ay ödemesiz dönem

8. Poliçedeki sigorta bedelinin, sigorta konusunun gerçek ve makul değerinin üzerinde olması halinde ne ad verilir?

A) Aşkın sigorta B) İhtiyari sigorta

### Doğru cevaplar ilan kitapçığı sayfa örneği

101

Deneme Sınavı

04 Ağustos 2014 Saat: 14:00

TEST GRUBUNUZ

**A**

CEVAP KAĞIDINIZI İŞARETLEMİYİ UNUTMAYINIZ

T.C. Kimlik no: .....

Adı: .....

Soyadı: .....

Salon kodu: .....

Sıra no: .....

T.C. Kimlik no, ad-soyad, salon kodu ve sıra numaranızı yazmayı unutmayınız.

**GENEL AÇIKLAMA**

1. Bu soru kitapçığındaki testler şunlardır:

Dersin Adı	Soru Sayısı
Genel Kültür	20 Soru
Alan Bilgisi	80 Soru

2. Bu test kitapçığında yer alan 100 soru için toplam süre 100 dakikadır.

3. Cevaplamaya istediğiniz sorudan başlayabilirsiniz. Yalnız cevaplarınızı, cevap kağıdında aynı numaralı cevap yerine işaretlemeye dikkat ediniz.

4. Cevaplarınızı koyu siyah ve yumuşak uçlu bir kuru kalemle işaretleyiniz. İşaretlediğiniz yerin dışına taşmayınız. Tükenmez veya mürekkepli kalem kullanmayınız.

5. Değiştirmek istediğiniz cevabı yumuşak bir silgi ile, cevap kağıdını örselemeden temizce siliniz ve doğru cevabı işaretlemeyi unutmayınız.

6. Cevap kağıdınızı buruşturmayınız, katlamayınız ve üzerine gereksiz hiçbir işaret koymayınız.

7. Bu kitapçıkta her sorunun bir tek doğru cevabı vardır. Bir soru için birden çok cevap yeri işaretlenmişse o soru yanlış cevaplanmış sayılacaktır.

8. Yanlış cevaplarınız dikkate alınmayacaktır. Bu nedenle kitapçıkta tüm sorular için size doğru gelen seçeneği işaretleyerek cevapları soru bırakmamanız yararınıza olacaktır.

9. Kitapçığın sayfa başındaki boş yerleri müsvedde için kullanabilirsiniz.

Elgün Bilgiçim Ltd. Şti tarafından hazırlanmış olan bu testlerin her hakkı saklıdır. Hangi amaçla olursa olsun, testlerin tamamının veya bir kısmının adı geçen kuruma ya da üçüncü kişilere kopyalanması, çoğaltılması, yayılması, herhangi bir yöntemle çoğaltılması, yayılması ya da kullanılması yasaktır. Bu yasağa uymayanlar gerekli cezai sorumluluğu ve testlerin hazırlanmasındaki mali kayıpları kendilerinin sağlar.

### Standart soru kitapçığı kapak örneği

## İletişim

## Hüryasa ASLAN

## Bilgisayar Bilimleri Mühendisi

Web: <http://www.huryasa.com>

E-posta: [info@huryasa.com](mailto:info@huryasa.com)